

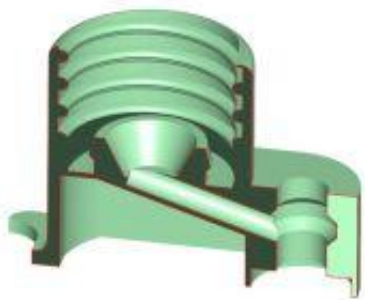
Funktionsintegration im Sondermaschinenbau

Ein kleiner Betrieb, der kundenindividuelle **Sondermaschinen** baut, kam auf uns zu und fragte nach einer Lösung für einen Ventiladapter aus Metall.

Nach einer geringfügigen Änderung des Querschnitts der Bohrung (rechteckig statt rund) konnte das Werkstück in **Bronze** umgesetzt werden. **Bronze** ist in diesem Fall der optimale Werkstoff, da so das **Rundgewinde** in das eine Kunststoff-flasche eingeschraubt werden soll, in einem Schritt mitgedrückt werden konnte. Eine aufwändige Nachbearbeitung war nicht notwendig.

Das Werkstück integriert den Anschluss einer Flasche, eine Bohrung für einen Sensor, einen Querkanal zur Dosierung des Flascheninhaltes und eine Halterung mittels Klemmen. Es wurde 4 mal produziert und war sofort einsatzfähig.

-



-



Bilder mit freundlicher Genehmigung von Stenz Automation (<http://www.stenz-automation.de>).

[zurück zur Übersicht](#)