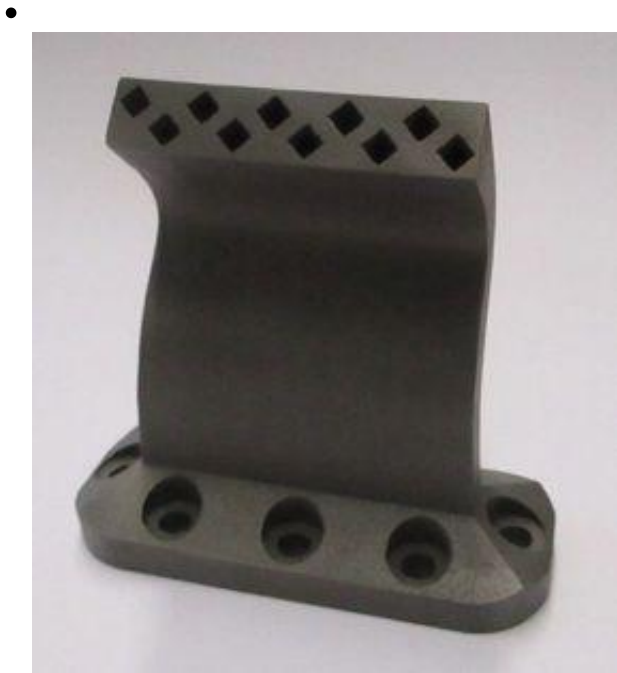


KSS Düse

Die Bilder zeigen eine aus Edelstahl gefertigte Düse für Kühlschmierstoff. Die einzelnen Rohre wurden in einen Körper zusammengefasst. Der Querschnitt der Öffnungen ist quadratisch um die Anzahl der notwendigen Stützstrukturen zu verringern. Der Austritt des Kühlschmierstoffes erfolgt in der unteren Reihe unter einem anderen Winkel als in der oberen. Dies gewährleistet die Kühlung einer größeren Fläche.



-



•



[zurück zur Übersicht](#)