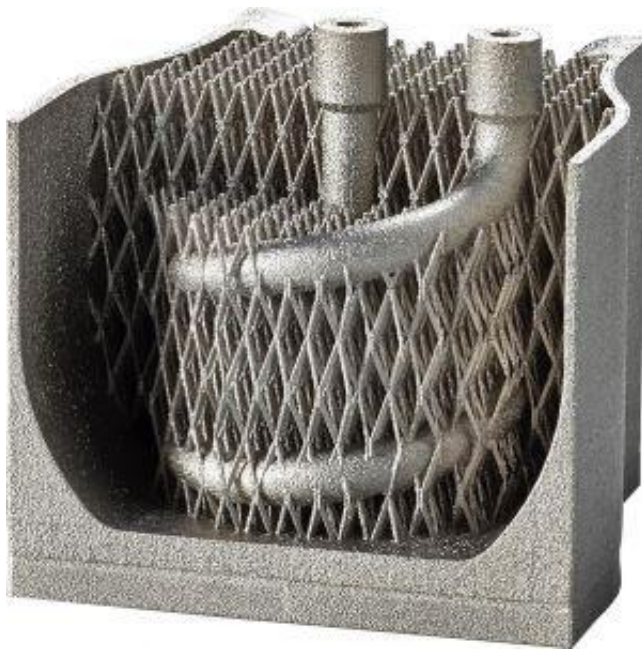


technische Anwendungen - Kühlkanäle

Eine der am weitesten verbreiteten Anwendung von powder bed fusion - laser beam ist die Produktion von Bauteilen mit optimiertem Kühlkanaldesign. Dies kann für Einsätze in Spritzgusswerkzeugen genutzt werden bei denen ein konturnaher Verlauf der Kühlung zu einer wesentlichen Verkürzung der Zykluszeiten führt. Eine andere Anwendung ist die Integration der Kühlkanäle und Rippen in ein Bauteil. Dadurch wird eine optimale Anordnung möglich und der Aufwand zum Zusammenfügen entfällt.[Fotos: Mit freundlicher Genehmigung der Firma Sisma]





[zurück zur Übersicht](#)